



RESIDENCIAL SABIDURÍA

M a i r e n a d e l A l j a r a f e



Mairena, lugar privilegiado

- 1. Escuela Infantil
- 2. Instituto de educación secundaria
- 3. Centro de educación infantil
- 4. Supermercado
- 5. Centro de salud Clara Campoamor
- 6. Centro de educación infantil y primaria
- 7. Metro: Ciudad Expo

Englobada dentro de un mapa urbano consolidado, el RESIDENCIAL SABIDURÍA se sitúan en una zona privilegiada de Mairena del Aljarafe.

Ubicadas junto al bñlevar, cuenta con una amplia oferta de servicios pñblicos en sus inmediaciones. El acceso en vehñculo privado es directo con la A-8057 que te permitirán llegar a Sevilla en solo 10 minutos.



Viviendas exclusivas



Tu nueva vivienda formará parte de un conjunto fácilmente reconocible por su particular volumetría y por tratarse de una promoción única y exclusiva de tres viviendas.

Jardín privado



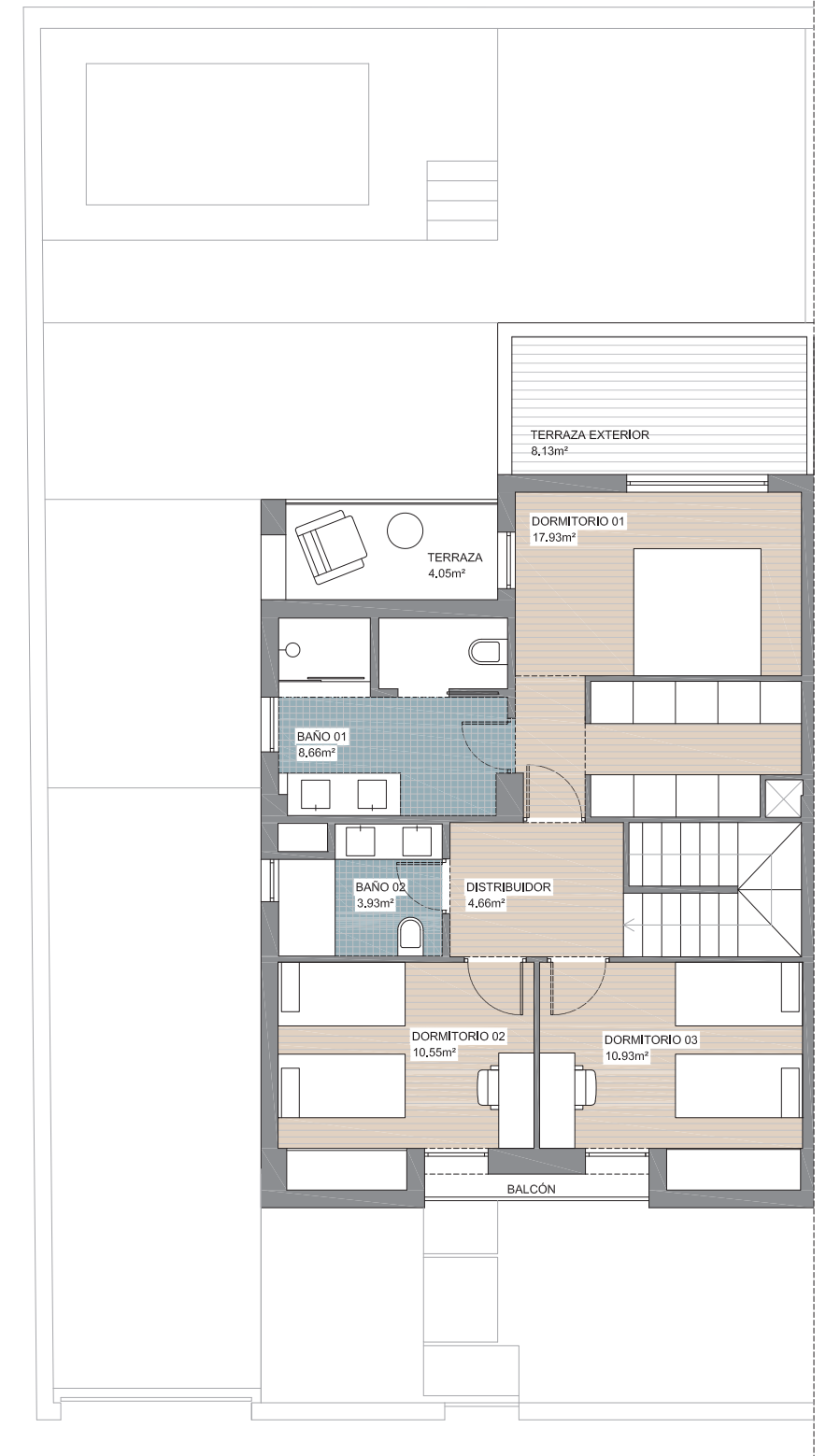
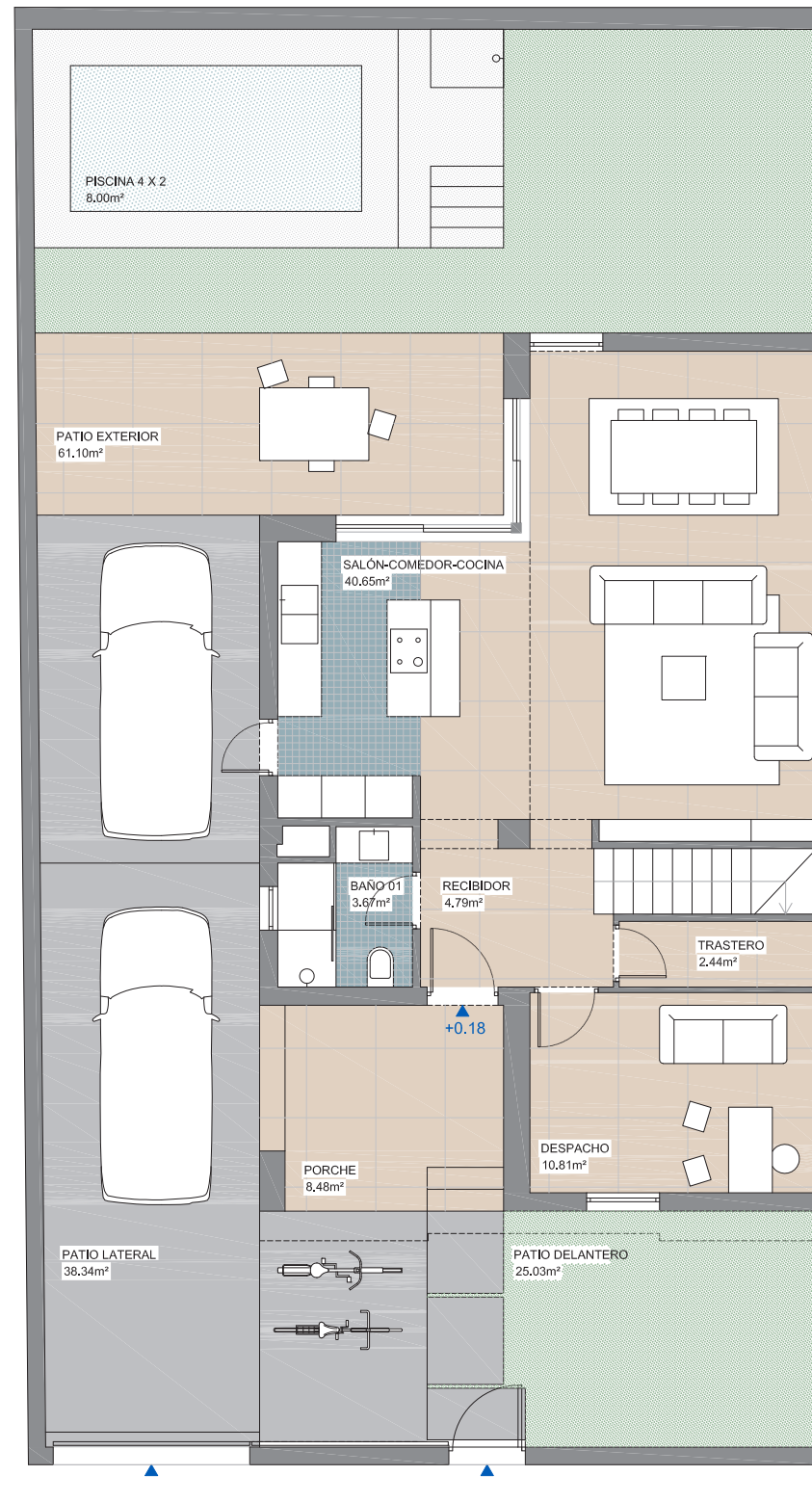
Las viviendas disponen de un jardín trasero, con capacidad para una piscina, zonas de vegetación y una terraza exterior que se convierte en una prolongación del salón-comedor abierto al jardín.

Dormitorio con terraza



El dormitorio principal de las viviendas cuenta con una terraza-solarium, una terraza cubierta, un vestidor conectado directamente y un baño privado.

Vivienda 01

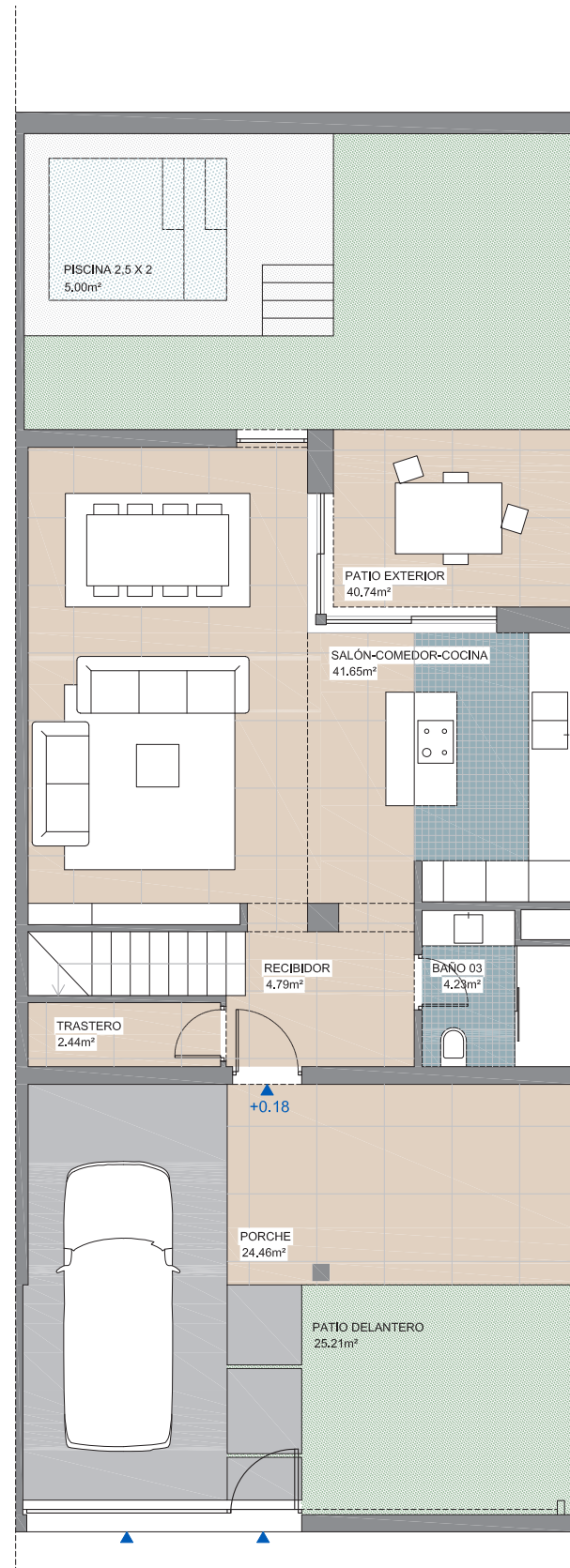


SUPERFICIES

SUPERFICIE ÚTIL

Planta baja	67.63m ²
Planta primera	56.68m ²
SUPERFICIE ÚTIL INTERIOR	124.31m ²
SUPERFICIE ÚTIL TOTAL	130.575m ²
SUPERFICIE CONS. TOTAL	157.325m ²
SUPERFICIE PARCELA	221.88m ²

Vivienda 02



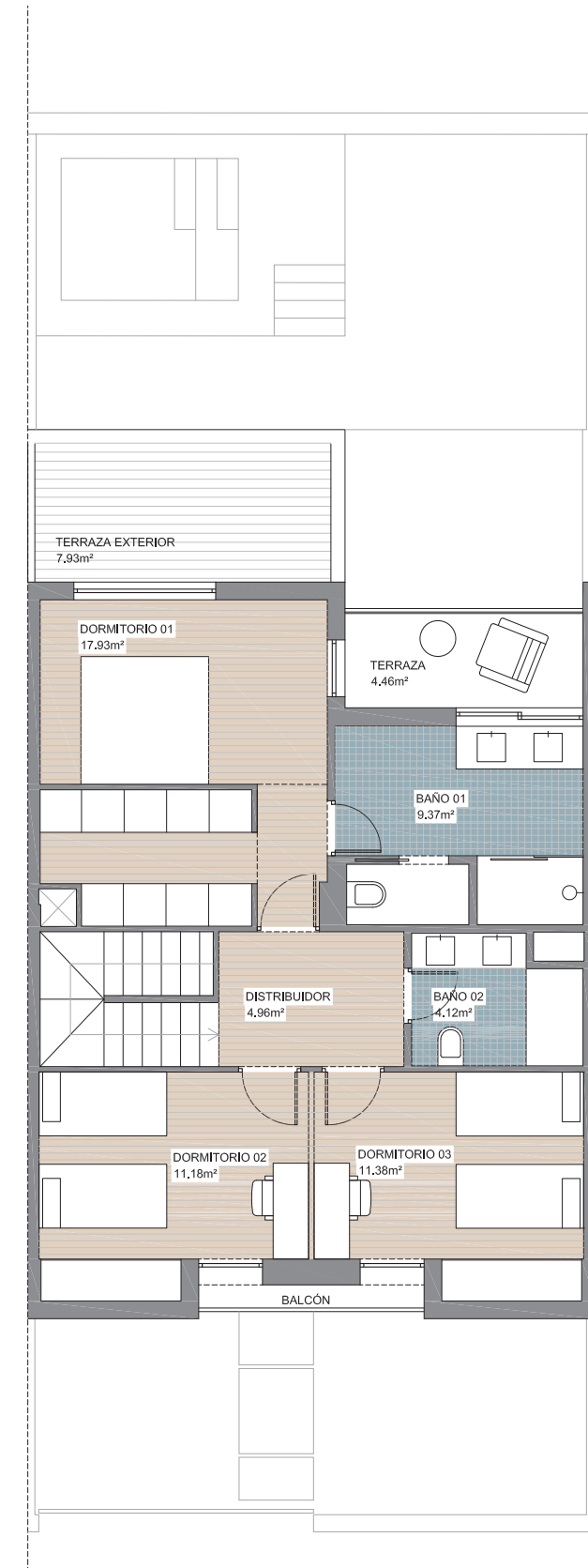
SUPERFICIES

SUPERFICIE ÚTIL

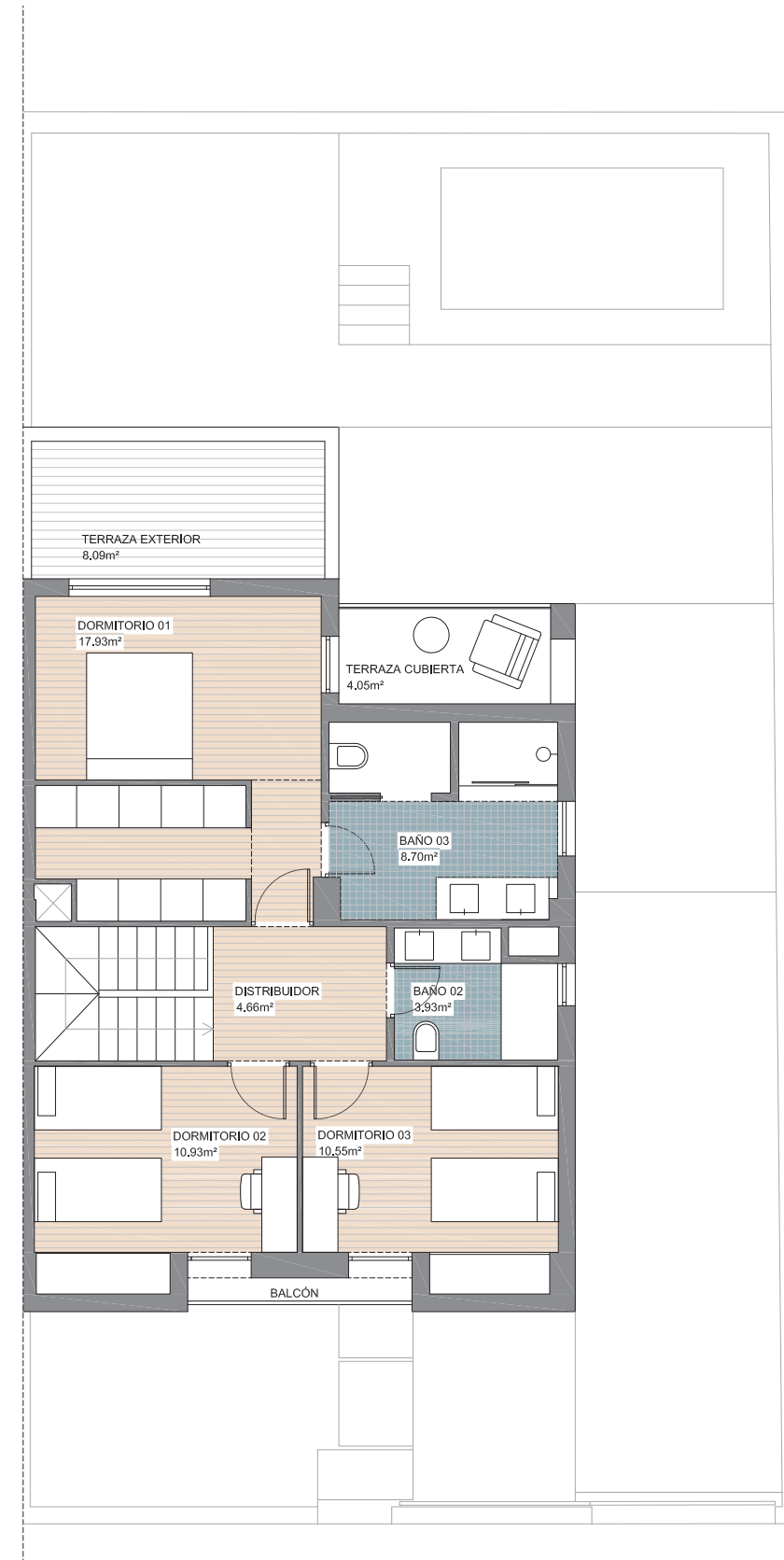
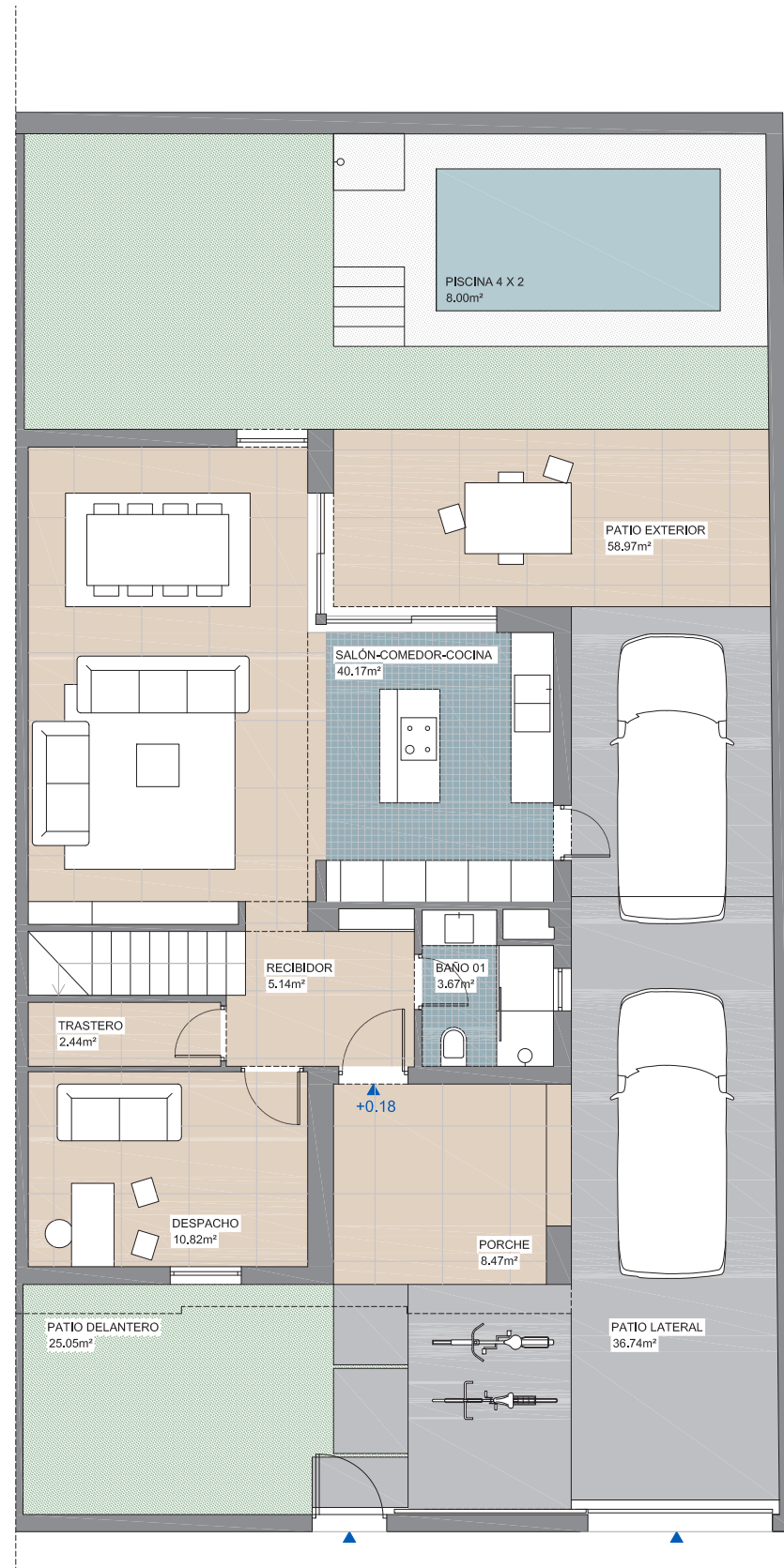
Planta baja 58.33m²
 Planta primera 58.97m²

SUPERFICIE ÚTIL INTERIOR 117.30m²
 SUPERFICIE ÚTIL TOTAL 131.76m²

SUPERFICIE CONS. TOTAL 155.36m²
 SUPERFICIE PARCELA 159.97m²



Vivienda 03



SUPERFICIES

SUPERFICIE ÚTIL

Planta baja	67.16m ²
Planta primera	56.86m ²
SUPERFICIE ÚTIL INTERIOR	124.02m ²
SUPERFICIE ÚTIL TOTAL	12.52m ²
SUPERFICIE CONS. TOTAL	157.325m ²
SUPERFICIE PARCELA	217.98m ²

Espacios de calidad

Calidad y diseño

- Energía renovable para producción ACS.
- Grifería Monomando.
- Instalación de Alarma.
- Carpintería exterior en aluminio lacado RPT.
- Acristalamiento Climalit para un mayor confort.
- Carpintería interior de madera lacada en blanco.
- Armarios empotrados en todas las habitaciones.
- Puerta de entrada con cerradura de seguridad.
- Solería de gres porcelánico en planta baja.
- Solería tarima laminado en planta alta.
- Preinstalación de Aire Acondicionado.
- Mamparas en duchas, caja fuerte y espejos en cuartos de baño y aseo.



Personalización



El proyecto ofrece la posibilidad de personalizar los diferente espacios de la vivienda.



Promoción

Avenida Sabiduría 4.1, 4.2 y 4.3
41927 Mairena del Aljarafe, Sevilla

Oficina de venta

Polígono P.I.S.A.
Calle exposición 14, Edificio Sodinur, 2º Planta, Módulo 31
41927 Mairena del Aljarafe, Sevilla

Tlfn: 955 600 359

Mail: info@bru14.com

Imágenes no contractuales y meramente ilustrativas sujetas a modificaciones de orden técnico, jurídico o comercial de la dirección facultativa o autoridad competente. El mobiliario de las infografías interiores no está incluido y el equipamiento de las viviendas será el indicado en la correspondiente memoria de calidades. Toda la información y entrega de documentación se hará según lo establecido en el Real Decreto 515/1989 y demás normas que pudieran complementarlo ya sean de carácter estatal o autonómico.