



1. Escuela infantil
2. Instituto de educación secundaria
3. Centro de educación infantil
4. Supermercado
5. Centro de salud Clara Campoamor
6. Centro de educación infantil y primario
7. Metro: Ciudad Expo

Promoción

Avenida Sabiduría 4.1, 4.2, 4.3
41927 Mairena del Aljarafe, Sevilla

Oficina de venta

Polígono P.I.S.A.
Calle exposición 14, Edificio Sodinur, 2º Planta, Módulo 31
41927 Mairena del Aljarafe, Sevilla

Tlfn: 955 600 359
Mail: info@bru14.com

NUEVA PROMOCIÓN

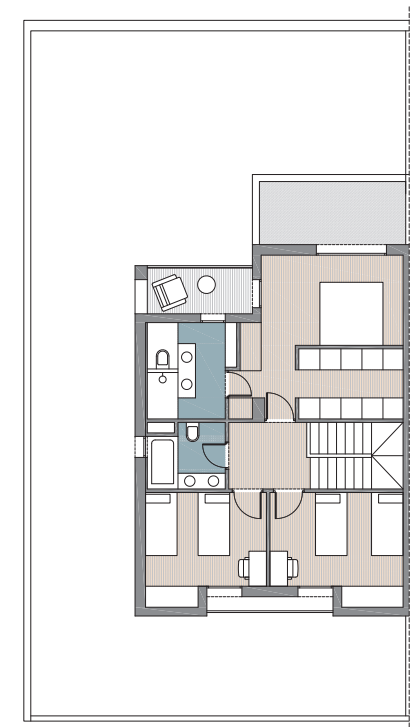
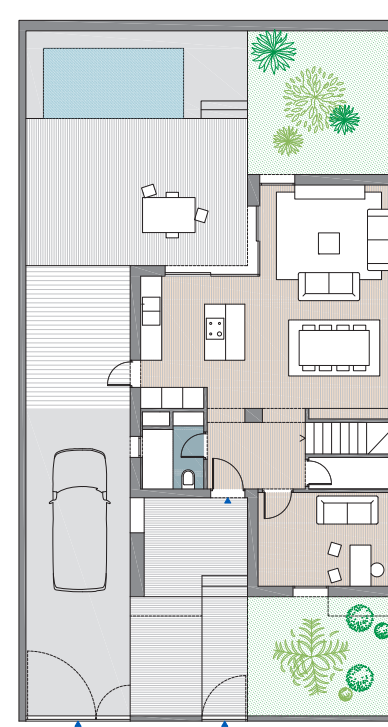
Residencial
SABIDURÍA
Mairena del Aljarafe



VEN A VISITARNOS

9 5 5 . 6 0 0 . 3 5 9 info@bru14.com

Situada en Mairena del Aljarafe, una de las localidades con mayor proyección del Aljarafe y rodeada de todos los servicios necesarios: metro, colegios, mercados, servicio médico; convierten a RESIDENCIAL SABIDURÍA, en un lugar privilegiado para vivir.



UN RESIDENCIAL CON CALIDAD DE VIDA



Vivienda tipo 01

Superficies

SUPERFICIE ÚTIL

Planta baja	66.10m ²
Planta primera	63.56m ²
SUPERFICIE ÚTIL TOTAL	129.66m²

SUPERFICIE CONSTRUIDA

Planta baja	80.84m ²
Planta primera	76.64m ²

SUPERFICIE CONS. TOTAL 157.48m²

SUPERFICIE PARCELA 220.00m²

Calidad y diseño

- Energía renovable para producción ACS.
- Grifería Monomando.
- Instalación de Alarma.
- Carpintería exterior en aluminio lacado RPT.
- Acristalamiento Climalit para un mayor confort.
- Carpintería interior de madera lacada en blanco.
- Armarios empotrados en todas las habitaciones.
- Puerta de entrada con cerradura de seguridad.
- Solería de gres porcelánico en planta baja.
- Solería tarima laminada en planta alta.
- Mamparas en duchas, caja fuerte y espejos en cuartos de baño y aseo.